

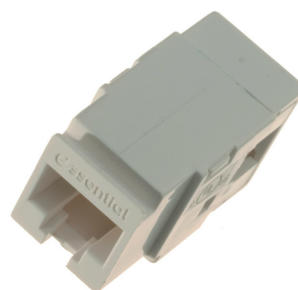
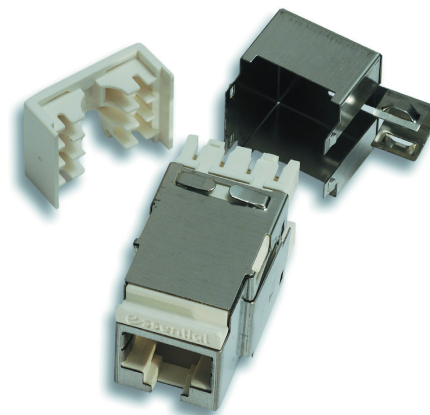
## Category 5e Copper Connector 超五類銅纜信息模塊

### 應用

- essential-5 系列模塊符合 ISO/IEC 11801:2002 以及 TIA/EIA 568.C 中對 Class D/Cat 5e 的規定
- 帶寬支持到 100MHz
- 模塊類型支持 UTP 和 FTP
- SNAP-IN 模塊化的設計，適合於所有耐克森模塊化結構硬件，使安裝更快速和方便
- 可選 Keystone 型模塊
- 顏色編碼: T568A 和 T568B
- 可接受 24, 23AWG 的電纜
- UL 認證
- 支持重複端接

### 參考標準

- 10baseT Ethernet
- 100baseTX Fast Ethernet
- 1000base-T Gigabit Ethernet
- 155 Mbit ATM
- 622 Mbit ATM



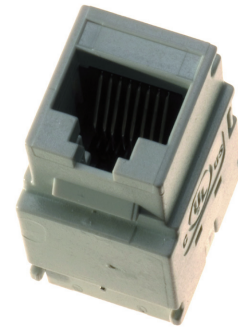
### 產品列表

產品編號	類別	描述	規格 寬 x 高 x 深mm
N420.416	essential-5	essential-5 Snap-In 超五類非屏蔽模塊 LSA/110	17x19.5x36
N420.426	essential-5	essential-5 Snap-In 超五類屏蔽模塊 LSA/110	17x19.5x36.2
N420.415	essential-5	essential-5 Keystone 超五類非屏蔽模塊 LSA/110	17x24x29

## Category 5e Copper Connector 超五類銅纜信息模塊

### 應用

- LANmark-5 系列模塊符合 ISO/IEC 11801:2002 以及 TIA/EIA 568.C 中對 Class D/Cat 5e 的規定
- 帶寬支持 155MHz
- 模塊類型支持 UTP 和 FTP
- SNAP-IN 模塊化的設計，適合於所有耐克森模塊化結構硬件，使安裝更快速和方便
- EVO 打線方式，更快，更可靠的端接，更短小的尺寸
- 顏色編碼：T568A 和 T568B
- 兩種模塊可端接 22~24AWG 或 24~27AWG 的電纜
- UL 認證
- 針對 Keystone 形式的適配器
- 支持重複端接
- 模塊上具有標示碼提供追溯查詢



Shorter, quicker, easier...

### 參考標準

- 10baseT Ethernet
- 100baseTX Fast Ethernet
- 1000base-T Gigabit Ethernet
- 155 Mbit ATM
- 622 Mbit ATM

### 其他性能

最大接觸阻抗	20m Ohm
最大DC阻抗	200m Ohm
絕緣阻抗	500m Ohm
耐電壓（峰值）	1000V DC/AC
插拔次數	大於750次
端接次數	大於20次

### 產品列表

產品編號	類別	描述	規格 寬 x 高 x 深mm
N420.550	LANmark-5	LANmark-5 EVO RJ45 Snap-In 超五類非屏蔽模塊，22~24AWG	16.7x22.9x29
N420.555	LANmark-5	LANmark-5 EVO RJ45 Snap-In 超五類屏蔽模塊，22~24AWG	16.8x23.2x36
N420.551	LANmark-5	LANmark-5 EVO RJ45 Snap-In 超五類非屏蔽模塊，24~27AWG	16.7x22.9x29
N420.556	LANmark-5	LANmark-5 EVO RJ45 Snap-In 超五類屏蔽模塊，24~27AWG	16.7x22.9x29

\*其他顏色請聯繫當地銷售及辦事處

### Keystone 夾片

產品編號	描述
N429.625	LANmark Keystone 夾片，適用於EVO 紅色 24個/組
N429.626	LANmark Keystone 夾片，適用於EVO 藍色 24個/組
N429.627	LANmark Keystone 夾片，適用於EVO 黃色 24個/組