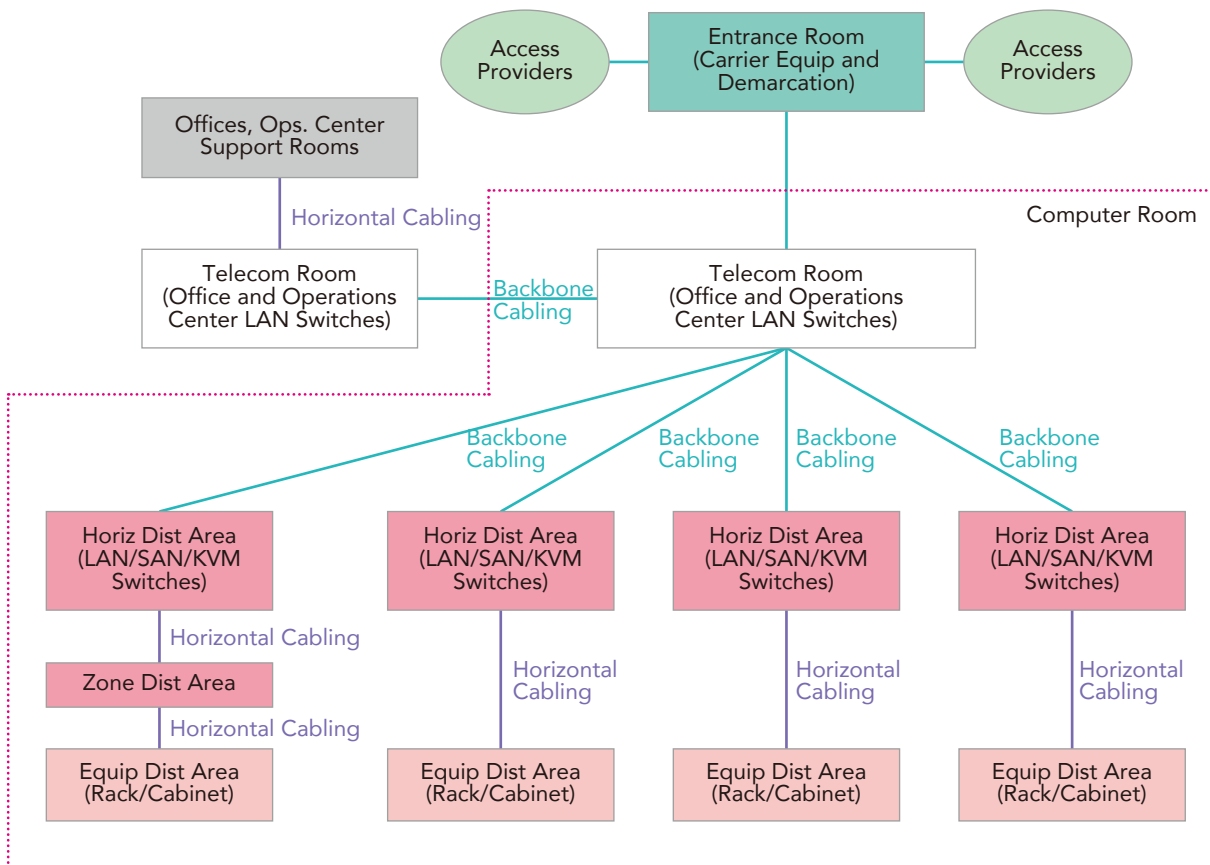


# AIILAN 資料中心 佈線系統

根據ITU-942的要求，數據中心應具有即插即用的功能，因此GET技術開發了光纖連接器和適配器以滿足其需求。GET的高度集成的設計和製造能力還提供定制產品，使我們能夠為每一個獨特的客戶需求提供廣泛的解決方案。我們的產品經過100%測試，提供最佳的性能和可靠性。



符合TIA-942標準的數據中心顯示主要功能區



相關產品

MPO跳線



MPO模組



MPO扇出線



MPO主電纜



MPO光纖配線架



## MPO跳線



### 概述

MPO跳線主要用於距離小於20米的數據中心通信設備之間的連接器。這些跳線適用於存在低張力的情況，例如，在HDA和EDA或ZDA之間。高精度MPO卡套確保滿足光學性能規格，無需配對組件，為客戶在消耗庫存或訂購新產品時提供最大的靈活性。

### 特性

- ◆ MPO連接器接口跳線
- ◆ 選擇不同的電纜結構，以適應不同的安裝需要。
- ◆ 提供4/8/12/24 /光纖電纜圓形或帶狀
- ◆ 改進和簡化光纖路由以減少光纖管理空間
- ◆ 符合IEC 61754-7，GR-1435-CORE和RoHS

### 應用程序

- ◆ 高密度光纖管理
- ◆ 電信網絡和寬帶/ CATV網絡
- ◆ LAN / WAN場所

### 參考規格

參數	SM		MM	
	APC	PC	APC	PC
插入損耗	$\leq 0.75$ dB	$\leq 0.75$ dB	$\leq 0.6$ dB	$\leq 0.6$ dB
低插入損耗	$\leq 0.35$ dB	$\leq 0.35$ dB	$\leq 0.35$ dB	$\leq 0.35$ dB
回波損耗	$\geq 55$ dB	$\geq 40$ dB	$\geq 30$ dB	$\geq 20$ dB

## MPO模組



### 概述

這些MPO模塊的主要功能是多光纖帶狀連接器分離為單工或雙工式連接器，用於連接到相鄰網絡元件。這些產品提供了快速，可靠和高效的方式在單個模塊中部署多達24個LC或12 SC光纖端口。這些模塊可以安裝在1U或4U 19"多插槽機箱中

### 特性

- ◆ 高密度，小型設計
- ◆ 安裝方便快捷
- ◆ 提供12/24光纖版本
- ◆ 現場連接，質量保證，光纖佈線簡化
- ◆ 模塊化系統管理，易於重新配置升級和更改
- ◆ 定制光纖極性

### 應用程序

- ◆ 數據中心基礎設施
- ◆ 高密度光纖管理
- ◆ 電信網絡和寬帶/ CATV網絡
- ◆ LAN / WAN場所

### 相關產品



24F LC at front and 2x MPO at rear.



2x MPO and 24F LC with Pull Tap at front panel.

## MPO扇出線



### 概述

MPO扇出電纜主要用於MPO磁帶模塊，用於提供MPO主電纜和設備之間的連接。MPO扇出線設計使其成為節省昂貴空間和簡化數據中心光纖管理的理想選擇

### 特性

- ◆ 一端為MPO，另一端為單纖連接器
- ◆ MPO在4/8/12/24光纖接口可用，取決於客戶的需要
- ◆ 可用於多模（62.5 / 125,50 / 125 OM2 / OM3 / OM4，彎曲不敏感光纖等）和單模（G652D，G657A1等）光纖類型
- ◆ LC，SC，ST，MTRJ，FC，MU等單纖連接器接口
- ◆ 在LC，MU和SC中提供單工和雙工
- ◆ 12種顏色的0.9mm鬆套管，設計符合TIA-568C標準
- ◆ 符合GR-1435-CORE，GR-326-CORE和RoHS

### 應用程序

- ◆ 高密度光纖管理
- ◆ 數據中心
- ◆ LAN / WAN場所

### 參考規格

參數	MPO (MM)		LC (MM)	
	APC	PC	APC	PC
插入損耗	$\leq 0.75$ dB	$\leq 0.65$ dB	$\leq 0.35$ dB	$\leq 0.3$ dB
低插入損耗	$\leq 0.35$ dB	$\leq 0.35$ dB		
回波損耗	$\geq 30$ dB	$\geq 20$ dB	$\geq 35$ dB	$\geq 30$ dB

## MPO主電纜



### 概述

MPO主電纜主要用於MDA和HDA，以提供MPO模塊和Fan-out電纜之間的連接。它們設計用於快速斷開和重新連接即插即用模塊和適配器板。主電纜有多種配置，以滿足客戶的需求。高精度MPO卡套確保滿足光學性能規格，無需配對組件，為客戶在消耗庫存或訂購新產品時提供最大的靈活性

### 特性

- ◆ MPO連接器或MPO混合接口跳線
- ◆ 提供12~144根光纖主電纜，增量為12根光纖
- ◆ 三種極性接線選項（A，B，C）
- ◆ 符合GR-1435-CORE和RoHS

### 應用程序

- ◆ 高密度光纖管理
- ◆ 數據中心
- ◆ LAN / WAN場所

### 參考規格

MPO參數	SM		MM	
類型	APC	PC	APC	PC
插入損耗	<= 0.75 dB	<= 0.75 dB	<= 0.6 dB	<= 0.6 dB
低插入損耗	<= 0.35 dB	<= 0.35 dB	<= 0.35 dB	<= 0.35 dB
回波損耗	>= 55 dB	>= 40 dB	>= 30 dB	>= 20 dB
電纜類型	SM		MM	
光纖類型	G652D / G657A1 / G657A2		50/125 OM2 / OM3 / OM4	
纖維計數	4F/8F/12F/24F/48F			
外層披覆	OFNP, LSZH			
外層類型	Bare Ribbon, Ribbon with oval jacket, Round Cable			

## MPO 光纖配線架



### 概述

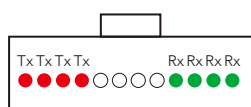
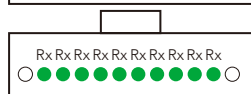
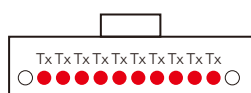
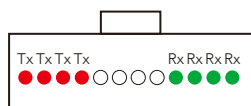
光纖分佈層主要用於數據中心的MDA，HDA，ZDA或EDA的佈線區域，以便於光纖骨干連接或線路管理。它可以安裝在19英寸機架和機櫃

### 特性

- ◆ 靈活的設計：基於GET獨特的專有技術
- ◆ 提供各種模塊組件，以滿足客戶的需求
- ◆ 可容納前面板上的180個LC適配器和1U機架後面板上的15 x 12F MPO適配器
- ◆ 符合RoHS的要求
- ◆ 通過設計簡化前後端口訪問：
  - a). 6 x 12F MPO + 72F LC Adapters
  - b). 7 x 24F MPO + 168F LC Adapters
  - c). 13 x 12F MPO + 156F LC Adapters
  - d). 12 x 12F MPO + 144F LC Adapters

### 並行技術

- ◆ 40GBASE-SR4(IEEE 802.3ba)  
8根光纖並行，MTP連接器，每根光纖傳輸速率10Gb/s。
- ◆ 100GBASE-SR10 (IEEE 802.3 ba):  
20根光纖並行，MTP連接器，每根光纖傳輸速率10Gb/s。  
100G與40G使用的是不同的佈線架構。
- ◆ IEEE 802.3 bm  
新的100G傳輸標準。100GBASE-SR4 (IEEE 802.3 bm):8根光纖並行，每根光纖傳輸速率25Gb/s。





勝棠國際股份有限公司  
Stable Top International Co., Ltd.

台北總公司

22061 新北市板橋區信義路279巷1號2樓

2F., No.1, Ln. 279, Xinyi Rd., Banqiao Dist., New Taipei City 220, Taiwan (R.O.C)

T/+886-2-8951-3323 F/+886-2-8951-3299

台中分公司

42877 臺中市大雅區永和路六甲巷10-27號

No.10-27, Liujia Ln., Yonghe Rd., Daya Dist., Taichung City 42877, Taiwan (R.O.C.)

T/+886-4-2568-8199 F/+886-4-2568-9799